

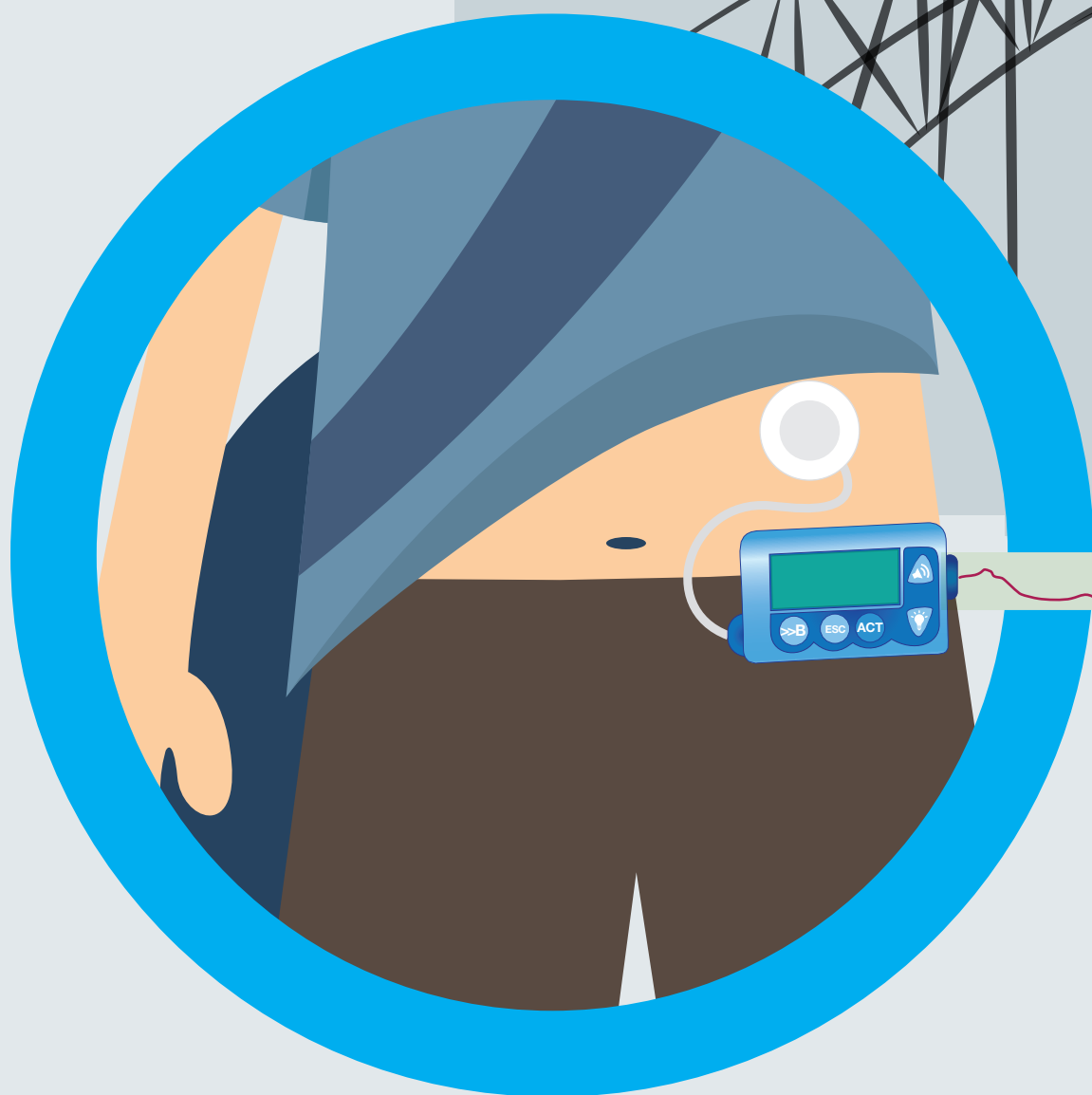
# Curso Teórico Prático de Diabetes

17.NOV.2016

HOTEL IPANEMA PARK - PORTO

COORDENAÇÃO: Isabel Dinis e Luísa Barros

PARA INTERNOS E MÉDICOS ESPECIALISTAS  
DE PEDIATRIA E ENDOCRINOLOGIA  
100 participantes (limite máximo)



## Reunião Anual **SPEDP**

18.NOV.2016

HOTEL IPANEMA PARK - PORTO

### temas

Urgências em Endocrinologia: Hipoglicemia na Criança fora do contexto da Diabetes

Conferência: Novas Tecnologias na Diabetes

Adulto com Deficiência da Somatropina desde a Infância

Diabetes e Olho



#### COMISSÃO ORGANIZADORA LOCAL

Dra. Carla Costa  
Dra. Maria João Oliveira  
Dra. Mariana Martinho

#### JÚRI DOS PRÉMIOS

Dra. Sandra Paiva  
Dra. Joana Campos  
Dra. Carla Pereira



INTEGRATED  
RESOLUTIONS

#### SECRETARIADO:

spedp@cognicao.pt | Tel. 210 996 975

#### PATROCÍNIOS:



INSCRIÇÕES E PROGRAMAS EM:  
**[www.spedp.pt](http://www.spedp.pt)**